

# LIPOSCULPTURE

Najúčinnejšia technológia pre odstraňovanie celulitídy – rázová vlna s rádiovou frekvenciou pre výnimočný výsledok. Úplne bezbolestné a neinvazívne ošetrenie prístrojom ReCell, riešenie všetkých štádií a typov celulitídy, procedúry pre spevnenie pokožky a tvarovanie tela – ideálna voľba pre kozmetický salón.

Liposculture je nová moderná metóda ošetrenia celulitídy, lokálnej adipozity a ochabnutej pokožky. Táto metóda umožňuje ošetrenie tela vášho klienta najharmonickjším a najprijemnejším spôsobom, pričom sa vyhnete invazívnemu zákroku, bolesti a času na zotavenie, ktoré sú zvyčajne spojené s chirurgickými zákrokmi. (alternatívna metóda).

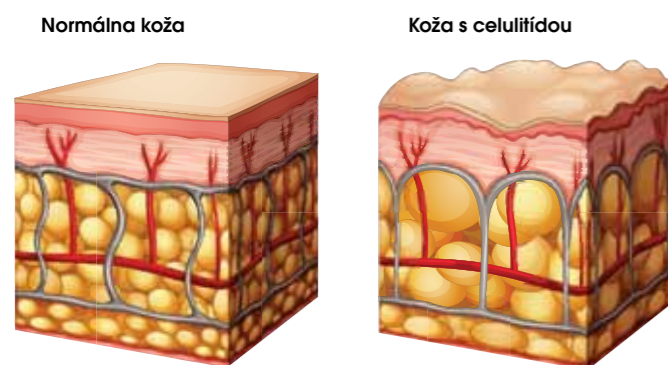
## Prečo?

Keď hovoríme o estetických nedokonalostiach týkajúcich sa kože a nižšie ležiacich tkanív, spravidla rozlišujeme nasledovne:

- Fibro-lipo nedokonalosti – celulitída, ochabnutá pokožka a hromadenie tuku**
  - EFP (edematózna fibrosklerotická panikulopatia známa ako Celulitída)
  - Lokálna adipozita – hromadenie tuku na určitých miestach tela
- Kožné Fibrilárne nedokonalosti**
  - ochabnutie pokožky
  - jazvy
  - fibrózna retrakcia (po liposukcii; po laserovej lipolýze)
  - strie;

## CELULITÍDA

Celulitída (alebo EFP edematózna fibrosklerotická panikulopatia: zápal a opuch tukového tkaniva pod kožou) je diagnóza spôsobená spomalením mikrocirkulácie v krvnom a lymfatickom



tickom obehu, ktorá má v dlhodobom horizonte za následok hromadenie a fibrotizáciu tuku v tukových bunkách, ktorá spôsobuje jamkovanie kože, hrudkovitý vzhľad a aj bolesť na dotyk v postihnutých miestach. Celulitída môže spôsobiť „pomarančovú kôru“ na koži, zatiaľ čo hypertrofia tukových buniek (zvýšenie objemu) spojená so zadržaním tekutín medzi rovnakými bunkami sa môže vyskytnúť pod kožou a tlakom na nervové zakončenia pôsobiť bolesť.

## PRÍČINY A FAKTORY:

- genetická predispozícia
- nadmerná estrogénna aktivita
- nepravidelné stravovacie návyky spojené s nízkou hydratáciou
- už existujúce obehové modifikácie
- stres
- nevhodné návyky, ako napríklad neprimeraná obuv, tesne priliehavé oblečenie, sedavosť

## ŠTÁDIA CELULITÍDY:

**EDEMATÓZNA fáza** – stagnácia tekutiny, pocit ťažkosti končatín. Palpácia nemá za následok bolesť ani nepohodlie

**FIBROTICKÁ fáza** – zvýšenie objemu adipocytov, čo vedie k tvorbe agregátov kolagénu. Podporné spojivé tkanivo je stlačené, chýba mu pružnosť a stáva sa tuhé.

**SKLEROTICKÁ fáza** – tvrdé a bolestivé uzliny. Pokožka vykazuje priehlbiny a opuch („vzhľad matraca“ na koži). V závažnejšom prípade ide o tvorbu lipoedému.

## LOKÁLNA ADIPOZITA

Postihuje tie oblasti tela, v ktorých sa hromadí tukové tkanivo, kvôli spomalenej mikrocirkulácii a nedostatočnej prirodzenej lipolýze. V týchto lokalitách je tendencia hromadiť nadbytočné tuky v dôsledku nesprávneho životného štýlu, nedostatku pohybu, kultúrnej úrovne a hormonálneho a endokrinného stavu.

Lokálna adipozita nespôsobuje modifikáciu myofasciálnej štruktúry a spojivového tkaniva, ako je bežné pri celulitíde. Okrem toho, táto oblasť nie je bolestivá, keď sa na ňu vykoná tlak.

Lokálne adipózne oblasti v spodnej časti ženského tela zahŕňajú hlavne brucho, boky, stehná a kolená.

## OCHABNUTOSŤ

(najčastejšia indikácia a požiadavka klientok)

Ochabnutosť je veľmi bežná estetická vada svalov a kostí, ktorá zahŕňa redukciu kožného a podkožného tónu – prirodzeného napätia. Následkom je pokles tkanív smerom nadol kvôli gravitácii a fyziologickému procesu starnutia. Oblasť, ktoré sú najviac postihnuté ochabnutosťou, sú vnútorné stehná, ramenná a zadok.

## PREDISPOZIČNÉ FAKTORY

- Vek
- Zlé stravovacie návyky (neustále sa meniace chudnutie a zvyšovanie hmotnosti)
- Obmedzený svalový tonus
- Tehotenstvo
- Fototoxické faktory spôsobené slnečným žiarením
- Sedavý životný štýl

Aby sme predišli ochabnutiu kože, obnoviť a podporiť mikrocirkuláciu, cieвне zásobenie a odtok lymfy. Pre spevnenie pokožky je veľmi dôležitá mechanická stimulácia a tvorba nových fibroblastov – buniek zodpovedných za tvorbu kolagénu, elastínu v koži, aktínu a myozínu vo svaloch a tým udržiavajú hustotu a pevnosť pokožky.

V prípade celulitídy a lokálnej adipozity (EFP (edematózna fibrosklerotická panikulopatia) okrem biostimulačného účinku je nevyhnutné „rozpustiť“ fibrotické väzby v tukovom tkanive – lipolýza – a rovnako podporiť biostimuláciu a mechanickou stimuláciou činnosť fibroblastov a neoangiogénu – tvorbu nových krvných ciev.

## OŠETRENIE

### LIPOSCULPTURE ošetrovanie

Neinvazívne nebolestivé ošetrovanie, ktoré kombinuje kozmetickú rázovú vlnu s rádiovou frekvenciou biostimuláciou v prístroji ReCell. Ošetrovanie zabezpečí rozpustenie tukového tkaniva bez poškodenia tukových buniek, zabezpečí odtok prebytočného tuku, podporí krvné zásobenie pokožky ošetrovaného miesta a zabezpečí spevnenie pokožky mechanickou stimuláciou aktivity fibroblastov – tvorba nového kolagénu a elastínu.

## TRI ÚČINKY

- MECHANICKÝ:** mechanicko-biostimulačný účinok na bunky pokožky zodpovedné za pevnosť a hustotu
- ENERGETICKÝ:** lipolýza + podpora detoxifikácie + biostimulácia metabolizmu
- CHEMICKO-METABOLICKÝ:** neoangiogéza, podpora zásobenia postihnutého miesta krvou = živinami a kyslíkom

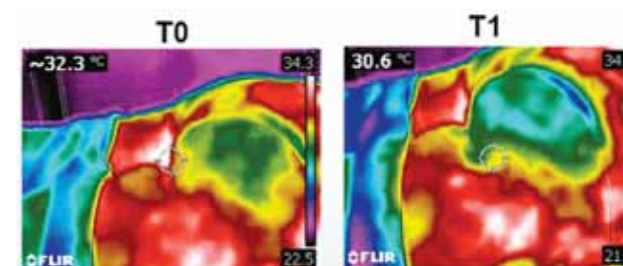
Srdečne Vás pozývame na praktický workshop zameraný na popis a otestovanie si ošetrovania kombinovanou rázovou vlnou ReCell v rámci **ODBORNO-PREZENTAČNÉHO KOZMETICKÉHO KONGRESU.**

**NÁZOV WORKSHOPU:**  
„Kombinovaná terapia LIPOSCULPTURE prístrojom ReCell – bezbolestná rázová vlna s rádiovou frekvenciou“

**PREDNÁŠAJÚCI:**  
Mgr. Martin Gábor, Winmed s.r.o.  
Ing. Zuzana Sochová, Winmed s.r.o.

## TERMOGRAFICKÁ DETEKCIA

Elektronický systém pre diagnostiku a detekciu biologických tkanív pred a po ošetrovaní.



T0 pred ošetrovaním; T1 po ošetrovaní. Zníženie vnútornej priemernej teploty a zlepšenie mikrocirkulácie



Z prevádzkového hľadiska umožňuje SIVSEA kontrolovať vnútornú teplotu a je dôležitým indikátorom nasledujúceho:

- povrchová mikrocirkulácia
- modifikácia fyzického stavu extracelulárneho matrixu od „želatínového“ až po fluidný (redukcia zadržovania tekutín a opätovné obnovenie prítomnosti vody v ošetrovanej oblasti)
- úroveň detoxikácie získanej počas ošetrovania;

## ČO TO ROBI?

Biologické účinky ReCellu na estetické nedokonalosti: »

## ÚČINKY NA ADIPOCYTY – tukové bunky

Diatermia kombinovaná s transdermálnym podávaním Life Gélú vedie k zvýšeniu perfúzie v celej adipózne oblasti a umožňuje zvýšenie metabolizmu tkanív a následnú drenáž katabolitov na ošetrovanej ploche.

Energia rázovej vlny vplyva na tukovú oblasť lipolyticky, má za následok modifikáciu štruktúry a „rozpustenie“ tuku. Pôsobí nepriamo indukciou mikro-zápalu, ktorý stimuluje rozklad fibrotických zložiek.

## ÚČINKY NA TONUS PLETI

Diatermia umožňuje modifikovať fyzický stav extracelulárneho matrixu (želatínový až na fluidný = rozpustný) zlepšením lymfatického obehu a reorganizáciou kolagénových fibríl

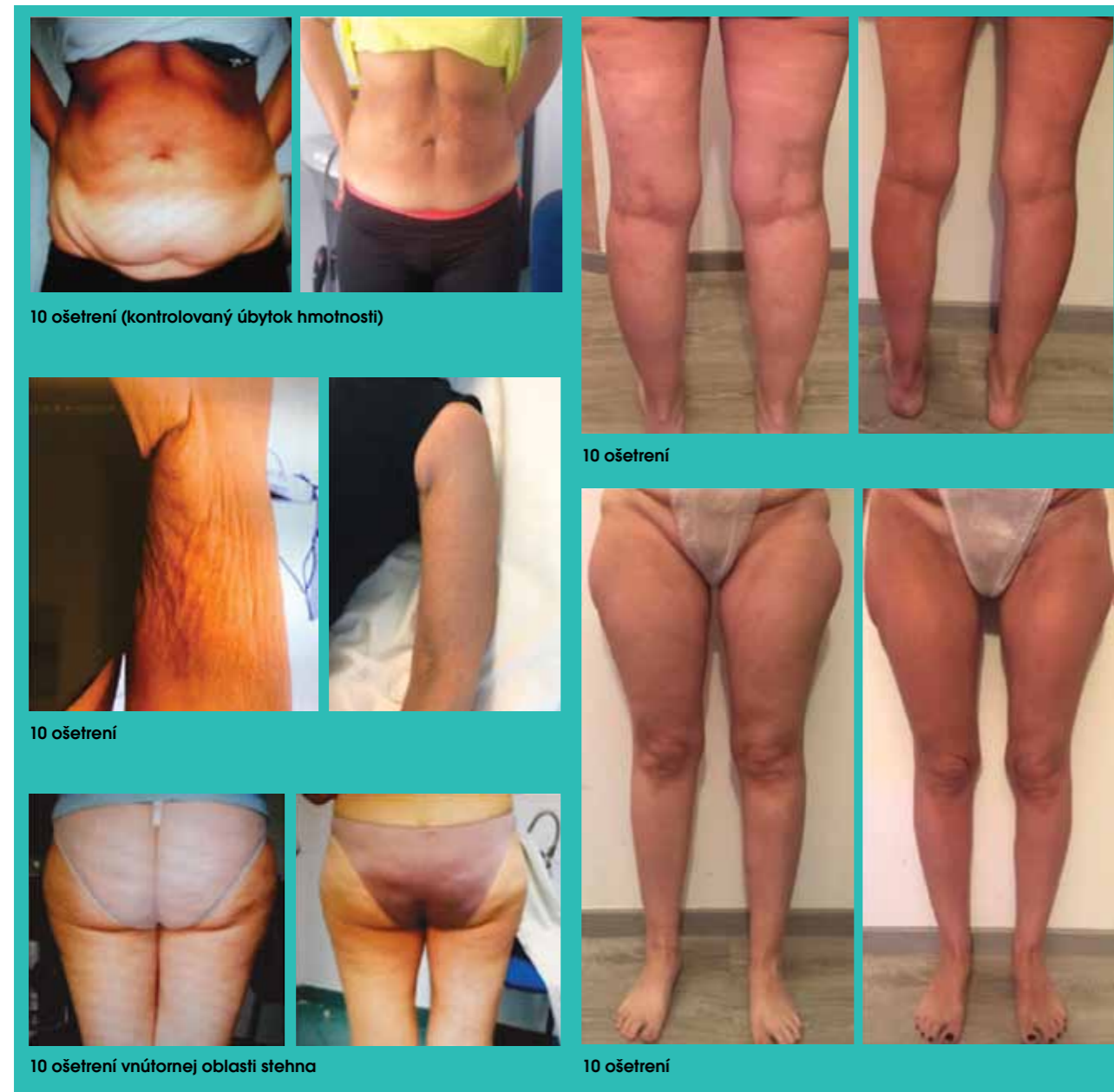
a elastínu v pokožke. Tento proces reštrukturalizácie pokožky je možný aj vďaka biostimulačnému účinku fibroblastov usku-točňovanom transdermálnym podávaním Life Gélú. Celkový komplexný účinok zahŕňa redukciiu hrúbky tukovej vrstvy, vyrovnanie ošetrovaného kožného povrchu a zlepšenie tonusu pleti.

### Okrem toho ReCell:

- zlepšuje lymfatický obeh
- podporuje tvorbu nových kapilárnych ciev (neoangiogenéza)
- zlepšuje kvalitu pokožky, vyhladzuje a spevňuje;
- znižuje bolesť a zvyšuje hmatovú citlivosť (najmä na EFP štádiách 3 a 4)
- obnovuje proces termoregulácie v oblasti;



Lokálna adipozita a ochabnutosť



Odstránenie celulitídy a tvarovanie postavy. Jednotlivé štádia celulitídy sú spôsobené ukladaním tuku a jeho fibrotizáciou. Výsledkom je často bolestivá pomarančová kôra. Rázová vlna rozpúšťa a odplavuje prebytočný tuk, zjemňuje pokožku. Rádiofrekvenčná biostimulácia tvaruje postavu do kriviek, ktoré sa budú páčiť nielen vám. Medicínska technológia v službách krásy.

# eRACell

**OŠETRENIE LIPOSCULPTURE**  
NAJÚČINNEJŠIA TECHNOLOGIA  
PRE ODSTRAŇOVANIE CELULITÍDY  
A SPEVNIENIE TELA / SYNERGIA  
RÁZOVEJ VLNY S RÁDIOFREK-  
VENCIOU SÚČASNE V JEDNEJ  
OŠETROVACEJ HLAVICI



- ✦ Celulitída
- ✦ Zmešenie objemu
- ✦ Chudnutie
- ✦ Spevnenie pokožky a tela
- ✦ Zvýšenie účinnosti terapeutických masáží

Srdečne Vás pozývame na praktický workshop zameraný na popis a vyskúšanie si ošetrenia kombinovanou rázovou vlnou ReCell v rámci **5. odborného-prezentačného kozmetického kongresu**

rehabilitácia • športová medicína • fyzioterapia



Praktický workshop:

**“Liposculpture - najúčinnnejšia medicínska technológia pre odstránenie celulitídy a spevnenie postavy”**  
Kongres LNE, 12.10.2019, \*\*\*\*DoubleTree by Hilton